

Opgave 2 – Wereld: Ruimtelijke segregatie in Washington D.C.

Bij deze opgave hoort bron 5.

In Washington D.C. woont een relatief grote groep hoogopgeleide mensen die buiten de Verenigde Staten geboren zijn.

- 2p 5 Beredeneer dit aan de hand van de functie die Washington D.C. in het internationale stedelijk netwerk inneemt.

Gebruik het kaartenkatern.

De verschillende bevolkingsgroepen in de Verenigde Staten zijn ongelijk verdeeld over de steden. In Los Angeles zijn twee bevolkingsgroepen meer vertegenwoordigd dan in New York en Washington D.C.

- 2p 6 Geef aan
- welke twee bevolkingsgroepen in Los Angeles meer vertegenwoordigd zijn dan in New York en Washington D.C.
 - waardoor dit spreidingspatroon veroorzaakt wordt.

Gebruik bron 5.

In Washington D.C. bestaat een patroon van ruimtelijke segregatie.

- 2p 7 Beschrijf dit spreidingspatroon met twee gegevens uit bron 5.

Gebruik bron 5 en het kaartenkatern.

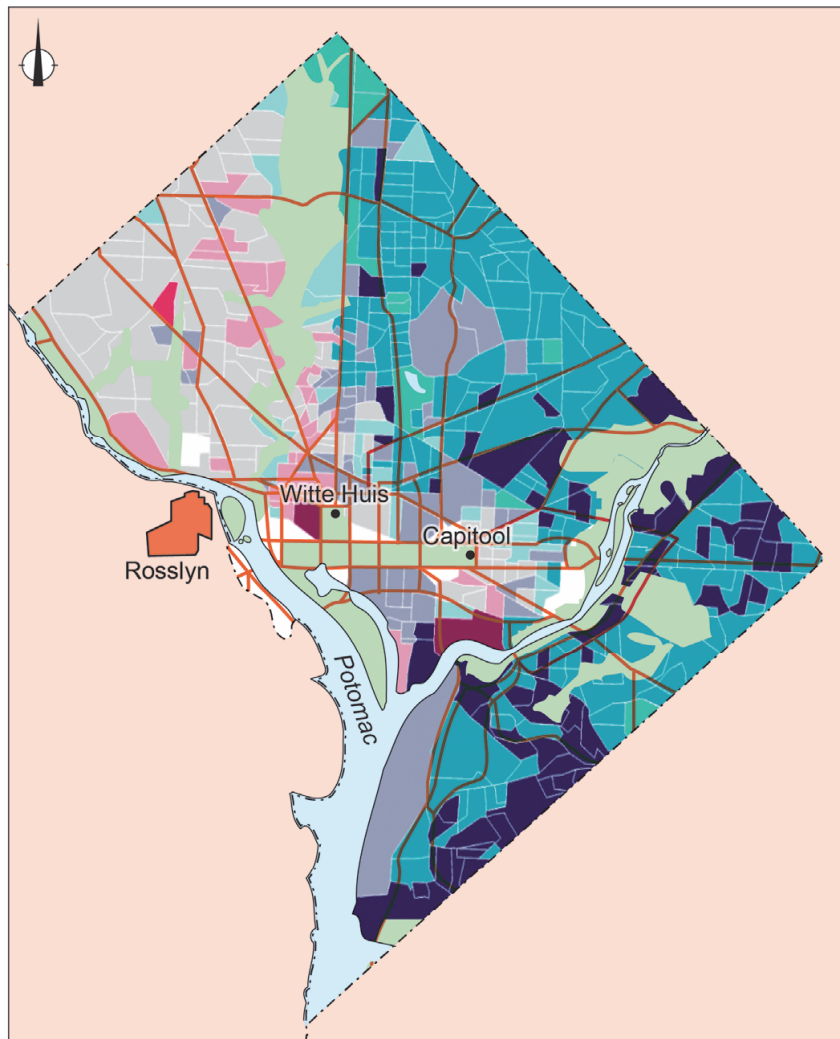
Roslynn is een van de *edge cities* bij Washington D.C., maar verschilt van veel andere *edge cities* in de Verenigde Staten.

- 2p 8 Geef
- een omschrijving van het begrip *edge city*;
 - een verschil tussen Roslynn en veel andere *edge cities* in de Verenigde Staten.

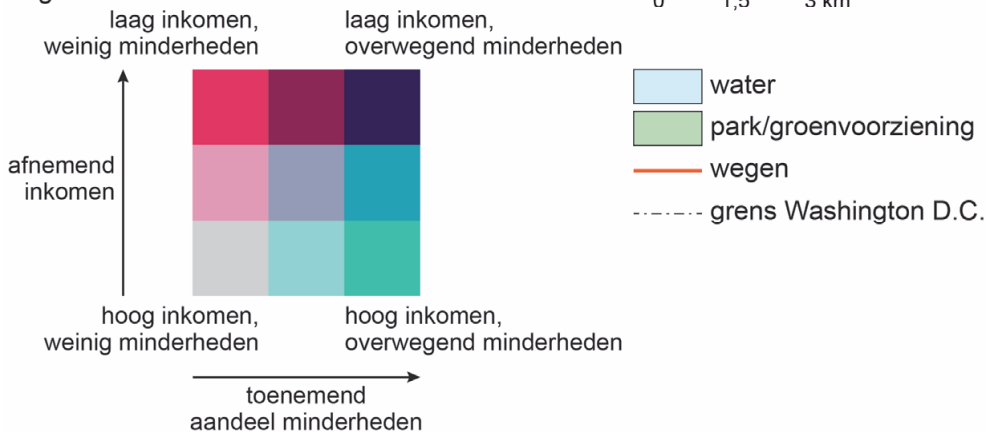
Opgave 2 – Wereld: Ruimtelijke segregatie in Washington D.C.

bron 5

Ruimtelijke segregatie in Washington D.C.



Legenda:



Bronvermelding

Een opsomming van de in dit examen gebruikte bronnen, zoals teksten en afbeeldingen, is te vinden in het bij dit examen behorende correctievoorschrift, dat na afloop van het examen wordt gepubliceerd.